

SISTO-CSPV Ventiloberteil zur sicheren Probenahme



Einsatzgebiete:

Hygienische und sterile Bereiche der Getränke-, Lebensmittel- und Pharmaindustrie

Weitere Informationen:

www.sisto-aseptic.com



SISTO-CM511



SISTO-C

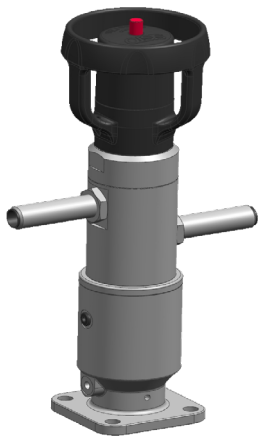


SISTO-CM1200

Ansprechpartner:

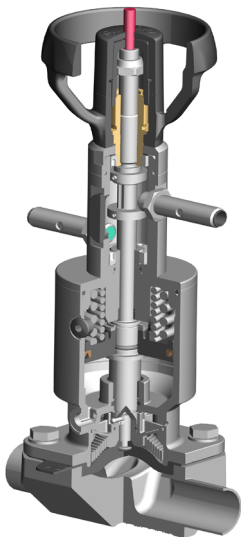


SISTO-CSPV Ventiloberteil zur sicheren Probenahme



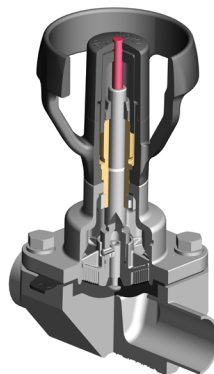
Das SISTO-CSPV ist ein manuelles Entnahmeventil das mit einem Pneumatiktrieb als zusätzliche Sicherheitskomponente ausgestattet ist. Das Handrad kann nur betätigt werden, wenn der Pneumatiktrieb mit Druckluft versorgt wird. Fällt die Steuerluft im Antrieb aus, schließt sich das Ventil und das Handrad sowie die Entnahmestelle werden gesperrt und können nicht mehr betätigt werden. Somit wird eine unerwünschte Probenahme verhindert.

- Erhöhung der Anlagensicherheit und des Mitarbeiterschutzes
- Eine sichere Probenahme wird garantiert durch das Zusammenwirken eines pneumatischen und eines manuellen Antriebs
- Die Stellungen beider Antriebe können durch zwei induktive Näherungsschalter zentral abgefragt werden
- Gezielte Prozessüberwachung durch Integration in die zentrale Anlagensteuerung
- Hubbegrenzung in Öffnungs- und Schließrichtung
- Hermetische Dichtheit nach außen und im Durchgang durch gekammerte und spiralabgestützte Membrane
- CIP-/SIP geeignet
- Optional mit Edelstahlhandrad

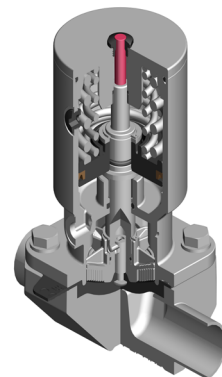


Werkstoffe

Gehäuse	1.4435 ; 1.4539 und verschiedene Hastelloyqualitäten
Haube	1.4409
Membrane	SISTOAseptiXX EPDM SISTOAseptiXX TFM/EPDM kaschiert SISTOAseptiXX TFM/EPDM 2-teilig



SISTO-C Handventil



SISTO-C Ventil mit pneumatischem Antrieb